

MotorGuide®







4	MOTORGUIDE
6	PRZEGLĄD OFERTY SILNIKÓW
7	GPS PINPOINT®
8	INTEGRACJA CHARTPLOTERA
9	TECHNOLOGIA SONARU
10	SILNIKI NA SŁODKĄ WODĘ
12	TOUR PRO – STEROWANIE CIĘGNAMI
14	TOUR – STEROWANIE CIĘGNAMI
15	X3 – STEROWANIE CIĘGNAMI
16	Xi5 – STEROWANIE ELEKTRONICZNE
18	Xi3 – STEROWANIE ELEKTRONICZNE
20	OBSŁUGIWANY RĘCZNIE
22	SILNIKI DO SŁONEJ WODY
24	Xi5 – STER ELEKTRYCZNY
25	Xi3 – STER ELEKTRYCZNY
26	STEROWANE RĘCZNIE
28	AKCESORIA
30	ŚRUBY
32	SPECYFIKACJA SILNIKA

KAŻDY WĘDKARZ JEST WYJĄTKOWY.



Któż inny rezygnuje z wylegiwania się w ciepłym łóżku w chłodny poranek, żeby spędzić go nad wodą? Któż inny brodzi po pas w mule i wodorostach, żeby uratować swoją szczęśliwą przynętę? Któż inny raz za razem niestrudzenie zarzuca wędkę z niesłabnącą pewnością, że właśnie teraz złowi rybę?

Budujemy elektryczne silniki do trolingu MotorGuide właśnie po to, by zaspokoić potrzeby wędkarzy – dzięki konstrukcji nastawionej na konkretny cel, określonym funkcjom oraz niezawodności, która sprawia, że nasi klienci mogą dłużej pozostać na wodzie.

W ostatnich latach poddaliśmy wszystko ponownej analizie z punktu widzenia wędkarzy i spokojnie zajęliśmy się tworzeniem najbardziej trwałych, niezawodnych i łatwych w użytkowaniu silników do trolingu, jakie kiedykolwiek istniały. Uważamy, że zadaniem takich silników jest nie tylko przesuwanie łodzi.

Powinny też przenieść łowienie ryb na wyższy poziom.

WYBIERZ WŁAŚCIWY ELEKTRYCZNY SILNIK DO TROLINGU, KTÓRY NAJLEPIEJ PASUJE DO TWOJEGO SPOSOBU WĘDKOWANIA.

Wędkarze nie tylko różnią od innych ludzi, ale w dodatku każdy z nich jest inny. Dlatego MotorGuide oferuje silniki do trolingu przeznaczone dla szerokiego spektrum wędkarzy, łodzi i stylów wędkowania.

SERIA TOUR STEROWANIE CIĘGNAMI PREMIUM

Nasze nowe, sprawdzone i zatwierdzone modele Tour oferują większą kontrolę i łatwiejszą obsługę niż kiedykolwiek przedtem. Silniki do trolingu z serii Tour, z prawdziwym sterowaniem cięgnami obsługiwanym przy pomocy solidnego metalowego pedału, zapewniają cichą i natychmiastową zwrotność. System podnoszenia wspomagany sprężyną azotową Zero-G wymaga tylko połowy siły używanej przy składaniu i rozkładaniu mocowania w porównaniu z produktami firm konkurencyjnych. A dzięki dostępnemu zintegrowanemu sonarowi uniwersalnemu HD+ i najdokładniejszemu GPS w branży seria Tour jest po prostu najlepsza.

SERIA XI STEROWANIE ELEKTRONICZNE

Bezprzewodowa obsługa serii Xi zapewnia prostotę i wygodę niezbędne podczas wędkowania, a także całkowitą kontrolę dzięki zaawansowanym technicznie opcjom, takim jak zintegrowany sonar, wiodący w branży GPS Pinpoint®, oraz możliwość integracji z wyświetlaczami takich marek jak Lowrance, Simrad i Mercury VesselView. Serię Xi cechuje także bezwysiłkowe składanie/rozkładanie, cicha praca i najlepsze w klasie sterowanie.

SERIA X STEROWANIE CIĘGNAMI LUB RĘCZNE

Wszystkie modele serii X zbudowane są z solidnych komponentów, gwarantujących cichą i niezawodną pracę. Modele sterowane nożnie zapewniają zwinne skręty i ulepszoną kontrolę łodzi, nawet w trudnych warunkach. Kilka modeli dostępnych jest także w wersji ze sterowaniem obsługiwanym ręcznie.

SERIA R MOCOWANIE PAWĘŻOWE

Silniki obsługiwane ręcznie są dostępne w szerokiej gamie poziomów mocy i opcji kontroli prędkości dla tych, którzy oczekują osiągnięć odpowiednich do ceny.

WYBÓR WŁAŚCIWEGO SILNIKA DO TROLINGU DO TWOJEJ ŁODZI

MOC

Ogólnie zalecane są 2 lb uciążu na każde 100 lb wagi całkowitej (łódź, paliwo, osoby znajdujące się na pokładzie, sprzęt itp.). W przypadku częstego wędkowania przy silnych prądach lub w wietrznych warunkach należy dodać 10 lb uciążu.

DŁUGOŚĆ KOLUMNY

Zmierz odległość od górnej części dziobu, gdzie silnik jest zamontowany, do linii wody. Następnie dodaj do tego pomiaru 50 cm. Idealna długość wału powinna być równa co najmniej wartości tych dodanych liczb.



NAJDOKŁADNIEJSZY GPS.

Jesteśmy tak blisko, że już bardziej się nie da. Kotwiczenie GPS MotorGuide Pinpoint® jest **3 razy bardziej precyzyjne** od najlepszej technologii kotwiczenia GPS oferowanej przez firmy konkurencyjne. Kiedy polujesz na dużą rybę, utrzymanie się w miejscu może mieć ogromne znaczenie, a GPS Pinpoint® to najłatwiejszy i najdokładniejszy sposób rzucenia kotwicy. Dostępny w modelach Tour Pro i serii Xi.



3 RAZY BARDZIEJ PRECYZYJNE



KOTWICA

Zapisz swoje współrzędne GPS przy pomocy najdokładniejszego GPS w branży – nawet przy silnym nurcie i wietrze – dla cyfrowej kotwicy 3 razy bardziej precyzyjnej od produktów konkurencyjnych.



TRYB IMPULSOWY (SKOK)

Gdy łódź jest już zakotwiczona, użyj funkcji Trybu Impulsowego, aby przesuwać swoją pozycję w skokach o 1,5 m w dowolnym kierunku, tak często jak tylko chcesz.



BLOKADA KURSU

Utrzymaj pożądaną kierunek. GPS Pinpoint® utrzymuje Cię na kursie na wprost aż do zwolnienia Blokady Kursu.



TEMPOMAT

Utrzymaj stałą prędkość, używając systemu kontroli zdalnej GPS lub wyświetlacza kompatybilnego sonaru równocześnie z wieloma funkcjami GPS, takimi jak Blokada Kursu i Odtworzenie Trasy.



ZAPISANIE/ODTWORZENIE TRASY

Zapisz i zachowaj osiem lokalizacji GPS oraz tras o długości do ok. 6,4 km. Możesz wrócić do zapisanych tras i powtórzyć je w dowolnym momencie.



YOUTUBE

Dowiedz się więcej o GPS Pinpoint® na stronie motorguide.com.pl lub youtube.com/motorguide.

INTEGRACJA CHARTPLOTERA

Możesz cieszyć się maksymalną kontrolą łodzi dzięki integracji chartplotera z silnikiem **MotorGuide**. Połącz silnik do trolingu Tour Pro lub z serii Xi uruchamiany przy użyciu GPS Pinpoint® z kompatybilnymi wyświetlaczami Lowrance, Simrad lub Mercury VesselView w celu uzyskania niezrównanej kontroli nawigacyjnej na ekranie dotykowym. Zachowaj punkty trasy i same trasy do nawigacji GPS na żądanie. Ustawiaj i zmieniaj prędkości trolingowe, aby wędkować w swoim tempie. Rysuj własne trasy i kieruj się do docelowych, obiecujących lokalizacji dzięki danym sonaru uzyskiwanym w czasie rzeczywistym. Wyświetlacze podają również dane funkcji silnika, takie jak moc na śrubie, prędkość łodzi, lokalizację kotwicy, kurs i inne.

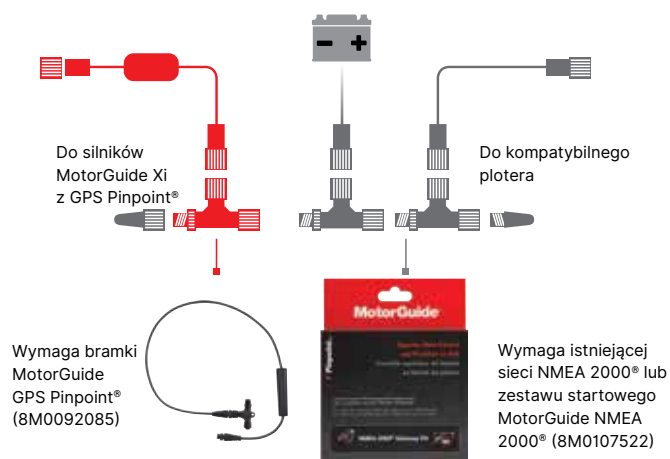


LOWRANCE®

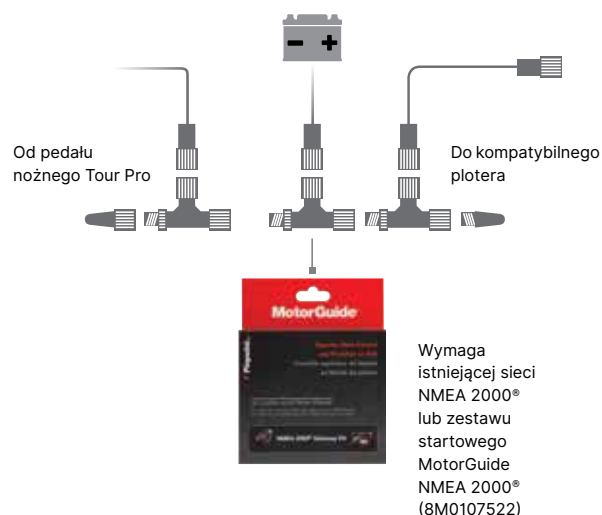
SIMRAD



INSTALACJA SERII Xi



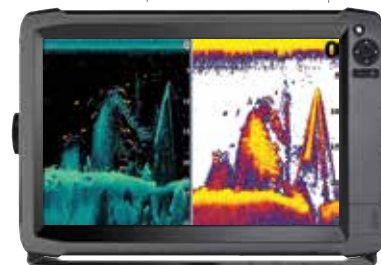
INSTALACJA TOUR PRO



WYMAGANIA SYSTEMU




W celu uruchomienia integracji chartplotera należy podłączyć silniki do istniejącej sieci NMEA 2000® lub wyposażyć je w zestaw startowy MotorGuide NMEA 2000® (strona 28, numer części 8M0107522). Silniki serii Xi z GPS Pinpoint® wymagają bramki MotorGuide GPS Pinpoint® (strona 28, numer części 8M0092085). Modele Tour Pro z GPS Pinpoint® łączą się bezpośrednio ze standardem NMEA 2000® i nie wymagają dodatkowego zestawu bramkowego GPS Pinpoint®.

TECHNOLOGIA SONARU



Nie daj się zakotwiczyć w jednym systemie. MotorGuide zapewnia również wolność wyboru komplementarnego sonaru. Dzięki przetwornikowi zintegrowanemu bezpośrednio z silnikiem MotorGuide wyeliminował potrzebę dodatkowego okablowania silnika do trolingu, przy jednoczesnym przekazywaniu tradycyjnych obrazów 2D 83/200 kHz i obrazów o wysokiej rozdzielności 455/800 kHz. Wbudowane termometry w silnikach do trolingu MotorGuide przekazują również dokładne odczyty temperatur w czasie rzeczywistym na ekran wyświetlacza sonaru.

SWOBODA PODŁĄCZENIA

			LOWRANCE	SIMRAD	MERCURY VESSELVIEW	GARMIN	HUMMINBIRD	RAYMARINE
	2D UNIVERSAL SONAR	TRADYCYJNY 2D 83/200 KHZ	•	•	•	•	•	•
	HD+ UNIVERSAL SONAR	TRADYCYJNY 2D 83/200 KHZ	•	•	•	•	•	•
		W WYSOKIEJ ROZDZIELCZOŚCI 455/800 KHZ	•	•	•	•	•	
	INTEGRACJA CHARTPLOTERA		•	•	•			



WĘDKUJ DŁUŻEJ.

Możesz zwiększyć żywotność baterii aż pięciokrotnie, korzystając z systemu cyfrowego zarządzania mocą – Digital Power Management MotorGuide. Zachowaj pełną kontrolę z precyzyjną regulacją prędkości i pobieranej mocy od 0% do 100%. Inteligentna, efektywna konstrukcja wychwytuje ciepło, aby zachować energię, która w przeciwnym razie zostałaby utracona. Dodatkowe zabezpieczenia cyfrowe chronią silnik przed uszkodzeniem w przypadku pracy w trudnych warunkach.





STWORZONY SPECJALNIE DLA WĘDKARZY,

KTÓRZY NIE WIEDZĄ, KIEDY SKOŃCZYĆ.



SILNIKI NA SŁODKĄ WODY



TOUR POWRACA.

TOUR PRO

JEDYNE PRAWDZIWE STEROWANIE CIĘGNAMI Z GPS KOTWICA.

MotorGuide Tour Pro łączy w sobie wszystko, co wiemy o silnikach do trolingu, i co pozwala stworzyć silnik o najwyższych osiągnięciach na rynku. Kotwiczenie GPS Pinpoint® dla dokładniejszej lokalizacji miejsc, w których chcesz pozostać. Sprawdzona wytrzymałość Tour. Bezwyśilkowe składanie i rozkładanie dla całodniowego wędkowania. Zwinne, ciche, natychmiastowe sterowanie cięgnami. Funkcje sonaru uniwersalnego HD+ zapewniają połączenie z sonarem, który wybierzesz.

**SŁODKA WODA
STEROWANIE
CIĘGNAMI
DZIOBOWE**

DOSTĘPNY UCIĄG:
82, 109 lb

**KONTROLA
PRĘDKOŚCI:**
Regulacja cyfrowa

DŁUGOŚĆ KOLUMNY:
114 cm

 **Pinpoint[®]GPS**

 **TWO YEAR
WARRANTY**

 **HD+**

 **DIGITAL
POWER MANAGEMENT**



NAJDOKŁADNIEJSZA KOTWICA GPS

Jedyny prawdziwy ster kablowy z kotwicą GPS. Kotwiczenie GPS Pinpoint® jest 3 razy bardziej precyzyjne od rozwiązań oferowanych przez firmy konkurencyjne, co oznacza, że możesz wędkować nawet przy silnych prądach i dużym wietrze. Funkcje, takie jak Kotwica, Tryb Impulsowy, Blokada Kursu i Tempomat sprawiają, że Tour Pro to klasa sama w sobie.



SPRAWDZONA WYTRZYMAŁOŚĆ TOUR

Tour Pro, z mocowaniem zabezpieczającym 360°, został stworzony z myślą o ciężkich warunkach oraz niespodziewanych przeszkodach jak skały czy pnie. Wytrzymały, dwuczęściowa kolumna ma dużą metalową obudowę zewnętrzną i niełamliwy wewnętrzny wał kompozytowy z dożywotnią gwarancją.



SZTYWNY METALOWY PEDAŁ NOŻNY

Masywny system sterowania z metalową górną nakładką nożną i wysokiej jakości taśmą antypoślizgową umożliwia obsługę bez wyginania i poślizgu. Duże przyciski Kotwicy GPS, Blokady Kursu i Stałej Prędkości umożliwiają ustawienie kursu i skoncentrowanie się na wędkowaniu.



CICHE, BEZWYSIŁKOWE SKŁADANIE I ROZKŁADANIE

Nasz wspomagany system podnoszenia Zero-G wymaga tylko połowy siły w porównaniu z produktami firm konkurencyjnych. Opatentowany zamek typu Bulldog zatrzymuje się w celu zablokowania mechanizmu na miejscu, lecz zwalnia się na żądanie, zapewniając bezwysiłkowe składanie i rozkładanie. Mocna sprężyna azotowa Tour Pro ułatwia pracę podczas długich dni na wodzie.



KOMPATYBILNOŚĆ SONARU UNIWERSALNEGO HD+

Twoja łódź, twój wybór. Połącz Tour Pro z wybraną przez siebie echosondą, bez potrzeby prowadzenia zewnętrznych kabli. Zobacz, co dzieje się pod łodzią, na tradycyjnych obrazach sonarowych 2D 83/200 kHz lub obrazach 455/800 kHz dostępnych na sonarach wiodących marek. Więcej informacji uzyskasz na str. 8.

DODATKOWE ZALETY:

- Nowa, najlepsza w swojej klasie śruba dwułopatowa Katana.
- Zintegrowane Bounce Buster™ i prowadzenie kabli.
- Kompatybilne z bateriami litowo-jonowymi.
- Pulpit z diodami LED wskazuje moc, stan baterii i GPS.



TOUR

SŁODKA WODA
STEROWANIE CIĘGNAMI
MOCOWANIE DZIOBOWE

TAK CICHY, ŻE RYBY NIE MOGĄ USŁYSZEĆ, ŻE JE ŚLEDZISZ.

Ciche, sprawne, prawdziwe sterowanie kablowe. Wspomagany system podnoszenia Zero-G zapewnia bezwysiłkowe składanie i rozkładanie. Cicha efektywna praca. Nasz model Tour oferuje intuicyjne, przyjazne dla użytkownika funkcje oraz sprawdzoną wytrzymałość Tour, aby zagwarantować wędkarzom, że nie stracą ani chwili na wodzie.

DOSTĘPNY UCIĄG: 82, 109 lb
KONTROLA PRĘDKOŚCI: Cyfrowa
DŁUGOŚĆ KOLUMNY: 114 cm



CICHE, BEZWYSIŁKOWE SKŁADANIE I ROZKŁADANIE

Ułatw sobie pracę podczas długich dni na wodzie dzięki naszemu wspomaganemu systemowi podnoszenia Zero-G, który zapewnia bezwysiłkowe składanie i rozkładanie. Wymaga użycia połowy siły w porównaniu z podobnymi produktami firm konkurencyjnych. Opatentowany zamek typu Bulldog zatrzaskuje się w celu zablokowania mechanizmu, ale jednocześnie łatwo zwalnia się na żądanie.



KOMPATYBILNOŚĆ SONARU UNIWERSALNEGO HD+

Połącz z wybraną przez siebie echosondą. Dzięki temu, że przetwornik jest już wbudowany w silnik, ustawienie sonaru uniwersalnego HD+ jest łatwe – wystarczy podłączyć stosowny kabel do wybranej echosondy i można rozpocząć wędkowanie.



SPRAWDZONA WYTRZYMAŁOŚĆ TOUR

Dzięki solidnemu metalowemu pedałow i mocowaniu zabezpieczającemu 360° Tour może przetrwać wszystko – nawet wędkarzy, którzy nie wiedzą, kiedy skończyć.

DODATKOWE ZALETY:

- Solidny metalowy pedałow z wysokiej jakości taśmą antypoślizgową.
- Zintegrowane Bounce Buster™ i prowadzenie kabli.
- Niełamiwa wewnętrzna kolumna kompozytowa z dożywotnią gwarancją.
- Kompatybilny z bateriami litowo-jonowymi.
- Nowa najlepsza w swojej klasie śruba dwułopatowa Katana.



X3

WYTRZYMAŁA KONSTRUKCJA, SPECJALNIE DOSTOSOWANA DO MIEJSC, W KTÓRYCH ŻYJĄ RYBY.

Reputacji w zakresie niezawodności nie zyskuje się od razu, ale po dziesiątkach tysięcy zarzuceń i utworzeniu niezliczonych stanowisk wędkarskich. X3 została zabudowana tak, by podołać temu wszystkiemu, a w dodatku ma niezwykle przystępną cenę. X3, z wysokiej jakości funkcjami, takimi jak dostępny system Cyfrowego Zarządzania Mocą, to z pewnością produkt wart swojej ceny.

SŁODKA WODA
STEROWANIE CIĘGNAMI
MOCOWANIE DZIOBOWE

DOSTĘPNY UCIĄG: 45, 55, 70 lb
KONTROLA PRĘDKOŚCI: 5 Biegów, Cyfrowa
DŁUGOŚĆ WAŁU: 91, 115, 127 cm



NAJLEPSZE W SWOJEJ KLASIE STEROWANIE CIĘGNAMI

Kiedy każdy cm ma znaczenie, nie ma kompromisów w kwestii precyzji. System typu pull-pull z podwójnym cięgnem zapewnia sprawne i natychmiastowe sterowanie pedałem.



WYTRZYMAŁA KONSTRUKCJA

Sztywne mocowanie wykonane z aluminium lotniczego. Tuleje ze stali nierdzewnej w kluczowych punktach ścierania. Wytrzymały, wewnętrzny wał kompozytowy otoczony przez wał zewnętrzny wykonany ze stali nierdzewnej. X3 zapewnia niezawodną wytrzymałość, więc możesz spokojnie zająć się wędkowaniem.



CICHA PRACA

Kompozytowe sworznie blokujące i tuleje zapewniają jednolitą, cichą pracę, pomagając ci niezauważalnie podkraść się do ryb. Precyzyjne łożyska i zredukowane złącza metalu z metalem oznaczają, że X3 pracuje tak samo cicho po 500 godzinach, jak i po 5 godzinach.

DODATKOWE ZALETY:

- Niełamiwa wewnętrzna kolumna kompozytowa z dożywotnią gwarancją.
- Łatwe mocowania do składania i rozkładania.
- Dostępny system Cyfrowego Zarządzania Mocą zapewnia 5 razy dłuższą żywotność baterii.



MotorGuide

Xi5

ODDAJ SIĘ SWOJEJ PASJI, ALE NIGDY NIE TRĄĆ KONTROLI.

Całkowita kontrola. Xi5 posiada standardowy bezprzewodowy system kontroli zdalnej GPS pilot i bezprzewodowy pedał do obsługi z dowolnego miejsca na łodzi. Xi5, z cichym i sprawnym sterem elektrycznym oraz szybszym o 50% obrotem steru niż w produktach konkurencyjnych, zapewnia użytkownikowi całkowitą kontrolę. Standardowy GPS Pinpoint® dla wspomaganych przez GPS funkcji Kotwicy, Trybu Impulsowego, Tempomatu itd.

SŁODKA WODA STER ELEKTRYCZNY DZIOBOWE

DOSTĘPNY UCIĄG:
55, 80, 105 lb

KONTROLA PRĘDKOŚCI:
Regulacja Cyfrowa

DŁUGOŚĆ KOLUMNY:
121, 137, 152, 183 cm

Pinpoint®
GPS

TWO 2 YEAR
WARRANTY

SONAR

DIGITAL
POWER MANAGEMENT



GPS PINPOINT®

Pinpoint® oferuje wiodące w branży opcje nawigacyjne GPS, takie jak 3 razy bardziej precyzyjna funkcja Kotwicy, Trybu Impulsowego, Blokady Kursu i Tempomatu.

TRWAŁA KOLUMNA KOMPOZYTOWA

Zegnij się, ale nie złam. Zbudowana tak, by bezproblemowo przetrwać uderzenia o zanurzone skały i pnie. Objęta dożywotnią gwarancją.

KONTROLA BEZPRZEWODOWA

Kontrola z każdego miejsca na łodzi. Wszystko gotowe do użycia po wyjęciu z opakowania, z dołączonym bezprzewodowym pedałem nożnym oraz intuicyjnym pilotem zdalnego sterowania.

INTEGRACJA CHARTPLOTERA

Dodaj kompletną kontrolę przez podłączenie kompatybilnego wyświetlacza Lowrance, Simrad lub Mercury VesselView poprzez NMEA 2000® i bramkę GPS Pinpoint®.

DODATKOWE ZALETY:

- W pełni zabezpieczona elektronika z uszczelnioną osłoną chroniącą przed korozją.
- System Cyfrowego Zarządzania Mocą zapewnia 5 razy większą żywotność baterii.
- Funkcje monitorowania silnika z wbudowanym pulpitem z diodami LED.
- Dostępny wbudowany sonar 2D 83/200 kHz.

Xi3

MOCNY, CICHY, INTELIGENTNY.

Długi dzień wędkowania może być ciężką pracą. Jednak Xi3 jest dowodem na to, że wcale nie musi tak być. Bezprzewodowe sterowanie i opcjonalne możliwości GPS są gotowe do pracy od razu po wyjęciu z opakowania. Innowacyjna funkcja składania i rozkładania SecureStep sprawia, że możesz zachować swoją energię raczej na walkę z rybą niż walkę z silnikiem do trolingu. A przystępna cena Xi3 nie obciąża portfela.



SŁODKA WODA STER ELEKTRONICZNY DZIOWE

DOSTĘPNY UCIĄG:
45, 55, 70 lb

KONTROLA PRĘDKOŚCI:
Regulacja Cyfrowa

DŁUGOŚĆ KOLUMNY:
122, 137, 152 cm



BEZPRZEWODOWA OBSŁUGA

Kontrola w dłoni. Z intuicyjnego sterowania przy pomocy (pilota) można korzystać od razu po wyjęciu go z opakowania. Kompatybilny również z opcjonalnym, bezprzewodowym pedałem nożnym.



ŁATWE SKŁADANIE I ROZKŁADANIE

Duża dźwignia SecureStep umożliwia wędkarzom szybkie oraz łatwe składanie i rozkładanie, a zatem oszczędza ich czas i energię, gdy przenoszą się z miejsca na miejsce.



OPCJONALNY GPS PINPOINT®

Skoncentruj się na wędkowaniu, kiedy technologia GPS Pinpoint® bezprzewodowo pracuje w Trybie Impulsowym, Kotwicy, Odtwarza Trasy i wykonuje inne funkcje.



PULPIT Z DIODAMI LED

Możesz łatwo monitorować funkcje – nawet w jasnym świetle – za pomocą czterech wskaźników LED pokazujących Moc, Działanie Śruby, stan GPS Pinpoint® i Żywotność Baterii.

DODATKOWE ZALETY:

- System Cyfrowego Zarządzania Mocą zapewnia 5 razy większą żywotność baterii.
- 50% łatwiejsze składanie i rozkładanie niż w przypadku produktów konkurencyjnych.
- 40% cichszy niż w przypadku produktów konkurencyjnych.
- Pełna kontrola dostępna na wyświetlaczach sonarów wiodących marek.



MotorGuide

SILNIKI OBSŁUGIWANE RĘCZNIE

Silniki do trolingu MotorGuide sterowane rumpel oferują jakość i niezawodność, oraz z szeroką gamą opcji mocy. Każdy model – z kontrolą prędkości wykorzystującą Regulację Cyfrową i z systemem Cyfrowego Zarządzania Mocą MotorGuide – zbudowany jest z myślą o długich dniach ciężkiej pracy na wodzie. Wszystkie modele wyposażone są w trzyłopatkową śrubę Machete.

X5

SŁODKA WODA
RUMPLOWE
DZIOBOWE

DOSTĘPNY UCIĄG:
80 lb

KONTROLA PRĘDKOŚCI:
Regulacja Cyfrowa

DŁUGOŚĆ KOLUMNY:
127 cm



X3

SŁODKA WODA
RUMPLOWE
DZIOBOWE

DOSTĘPNY UCIĄG:
45, 55, 70 lb

KONTROLA PRĘDKOŚCI:
5/2, Regulacja Cyfrowa

DŁUGOŚĆ KOLUMNY:
127 cm



ZALETY:

- Szerokie, stabilne mocowanie wspornikowe z mechanizmem zabezpieczającym.
- Ergonomiczny, teleskopowy rumpel.
- Kolumna kompozytowa z dożywotnią gwarancją.

ZALETY:

- Szerokie, stabilne, aluminiowe mocowanie wspornikowe.
- Ergonomiczny, teleskopowy rumpel.
- Dostępnych pięć biegów do przodu i dwa biegi wsteczne.

R5

SŁODKA WODA
RUMPLOWE
PAWĘŻOWE

DOSTĘPNY UCIĄG:
70, 80, 105 lb

KONTROLA PRĘDKOŚCI:
Regulacja Cyfrowa

DŁUGOŚĆ KOLUMNY:
107 cm



R3

SŁODKA WODA
RUMPLOWE
PAWĘŻOWE

DOSTĘPNY UCIĄG:
30, 40, 45, 55 lb

KONTROLA PRĘDKOŚCI:
5/2, Regulacja Cyfrowa

DŁUGOŚĆ KOLUMNY:
76, 91, 107 cm



ZALETY:

- Konstrukcja ze stopu aluminium i sworznie zawiasów wykonane ze stali nierdzewnej.
- Łatwy w użyciu mechanizm do wychylania/składania/rozkładania.
- Ergonomiczny, teleskopowy rumpel.
- Przełączalna głowica silnika do operacji dziobowej lub backtrollingowej.

ZALETY:

- Wiodące w branży mocowanie pawężowe.
- Przełączalna głowica silnika do operacji dziobowej lub backtrollingowej.
- Ergonomiczny, teleskopowy rumpel.
- Dostępnych pięć biegów do przodu i dwa biegi wsteczne.



Z NAMI MOŻESZ ŚMIAŁO

REALIZOWAĆ SWOJĄ PASJĘ.



SILNIKI DO SŁONEJ WODY



Xi5

POZOSTAŃ W KONTAKCIE. ZACHOWAJ KONTROLĘ.

Kontroluj silnik z każdego miejsca na łodzi. Dzięki dostępnemu ręcznemu systemowi kontroli zdalnej, pilot GPS Pinpoint® i całkowitej kontroli silnika poprzez łączność poprzez bramkę, zaawansowany technologicznie Xi5 daje ci jeszcze większą swobodę podczas wędkowania, a jego cicha praca pozwoli ci niezauważalnie podплыć do ryby.

SŁONA WODA
STER ELEKTRYCZNY
MOCOWANIE DZIOBOWE



DOSTĘPNY UCIĄG: 55, 80, 105 lb
KONTROLA PRĘDKOŚCI: Cyfrowa
DŁUGOŚĆ KOLUMNY: 122, 138, 152, 183 cm

DIGITAL
POWER MANAGEMENT

TWO 2 YEAR
WARRANTY

Pinpoint[®] GPS



GPS PINPOINT®

Wiodący w branży system GPS Pinpoint® MotorGuide oferuje intuicyjne opcje nawigacji, takie jak Tryb Impulsowy, Odtworzenie Trasy i Kotwicę GPS, która jest 3 razy bardziej precyzyjna niż produkty firm konkurencyjnych.



SPRAWNIE DZIAŁAJĄCY STER ELEKTRYCZNY

Nasze bezprzewodowe sterowanie elektryczne obraca kolumnę kompozytową 50% szybciej niż w przypadku produktów konkurencyjnych, zapewniając niezrównaną zwrotność i natychmiastową kontrolę.



INTEGRACJA CHARTPLOTERA

Podłącz swój wyświetlacz Lowrance, Simrad lub Mercury VesselView poprzez NMEA 2000® i bramkę GPS Pinpoint® w celu uruchomienia pełnej, dotykowej kontroli.

DODATKOWE ZALETY:

- 50% szybszy obrót steru niż w przypadku produktów konkurencyjnych.
- System Cyfrowego Zarządzania Mocą zapewnia 5 razy większą żywotność baterii.
- Chroniona patentem, trójwarstwowa ochrona antykorozyjna.
- Dostępny bezprzewodowy pedał nożny.
- Efektywna trzyłopatowa śruba Machete.
- Nietłamiwa kolumna kompozytowa z dożywotnią gwarancją.



Xi3

CICHA, INTUICYJNA, BEZWYSIŁKOWA OBSŁUGA.

Xi3 oferuje wysokie osiągi i niezrównaną jakość w niezawodnej, odpornej na korozję obudowie. Ręczny system kontroli zdalnej, pilot, sprawia, że nie musisz chodzić po łodzi tam i z powrotem bez zabezpieczenia, a jednocześnie umożliwia zachowanie sprawnej kontroli bezprzewodowej nad silnikiem. Dzięki systemowi nawigacji GPS Pinpoint® skupienie uwagi na łowieniu ryb nigdy nie było łatwiejsze.

SŁONA WODA

STEROWANIE ELEKTRONICZNE

MOCOWANIE DZIOBOWE



DOSTĘPNY UCIĄG: 55, 70 lb.

KONTROLA PRĘDKOŚCI: Digital Variabel

DŁUGOŚĆ WAŁU: 122, 137, 152 cm

DIGITAL
POWER MANAGEMENT

2 YEAR
WARRANTY

Pinpoint[®]
GPS



ŁATWE SKŁADANIE I ROZKŁADANIE

Stań, nadepnij i zabezpiecz. Nie musisz się zatrzymywać, mając do dyspozycji funkcję szybkiego, bezwysiłkowego składania i rozkładania, jakie zapewnia system szybkiego zwalniania SecureStep.



WYTRZYMAŁY I NIEZAWODNY

Wszystkie niższe jednostki z serii Xi przechodzą przez chroniony patentem proces trójwarstwowej ochrony antykorozyjnej w celu zapewnienia im długiej, pełnej żywotności w niekorzystnych warunkach słonowodnych.



ZAWSZE POD KONTROLĄ

Ze pilotem zdalnego sterowania, dostępnymi systemami kontroli GPS Pinpoint® i opcjonalnym bezprzewodowym pedałem nożnym seria Xi oferuje ci możliwość swobodnego kontaktu z naturą.

DODATKOWE ZALETY:

- 40% cichsza praca niż w przypadku produktów konkurencyjnych.
- 50% łatwiejsze rozkładanie.
- Nielamiwa kolumna kompozytowa z dożywnością gwarancją.
- Efektywna trzyłopatkowa śruba Machete.
- System Cyfrowego Zarządzania Mocą zapewnia 5 razy większą żywotność baterii.
- Zaawansowana przekładnia kierownicza.

SILNIKI OBSŁUGIWANE RĘCZNIE

Silniki do trolingu MotorGuide, przeznaczone do słonej wody i sterowane rumplem, oferują jakość i niezawodność wraz z szeroką gamą dostępnych opcji mocy. Proces trójwarstwowej ochrony przed korozją i system Cyfrowego Zarządzania Mocą stanowią gwarancję, że każdy model zapewnia niezawodność i został stworzony do ciężkiej, codziennej pracy. Wszystkie modele wyposażone są w trzyłopatkową śrubę Machete.

X5

SŁONA WODA
RUMPLOWE
DZIOBOWE

DOSTĘPNY UCIĄG:
80, 105 lb

KONTROLA PRĘDKOŚCI:
Regulacja Cyfrowa

DŁUGOŚĆ KOLUMNY:
127, 152 cm



X3

SŁONA WODA
RUMPLOWE
DZIOBOWE

DOSTĘPNY UCIĄG:
55, 70 lb

KONTROLA PRĘDKOŚCI:
Regulacja Cyfrowa

DŁUGOŚĆ KOLUMNY:
127 cm



ZALETY:

- Szerokie, stabilne mocowanie wspornikowe ze stopu aluminium.
- Tuleje kompozytowe w obszarach ścierania zapewniają trwałość i cichą pracę.
- Ergonomiczny, teleskopowy rumpel.
- Niełamiwa wewnętrzna kolumna kompozytowa z dożywotnią gwarancją.

ZALETY:

- Ergonomiczny, teleskopowy rumpel.
- Szerokie, stabilne mocowanie wspornikowe ze stopu aluminium.
- Niełamiwa wewnętrzna kolumna kompozytowa z dożywotnią gwarancją.
- Tuleje kompozytowe w obszarach ścierania zapewniają trwałość i cichą pracę.

R5

SŁONA WODA
OBSŁUGIWANY RĘCZNIE
MOCOWANIE PAWĘŻOWE

DOSTĘPNY UCIĄG:
80, 105 lb

KONTROLA PRĘDKOŚCI:
Regulacja Cyfrowa

DŁUGOŚĆ KOLUMNY:
107, 127 cm



R3

SŁONA WODA
OBSŁUGIWANY RĘCZNIE
MOCOWANIE PAWĘŻOWE

DOSTĘPNY UCIĄG:
45, 55 lb

KONTROLA PRĘDKOŚCI:
Regulacja Cyfrowa

DŁUGOŚĆ KOLUMNY:
46, 91 cm

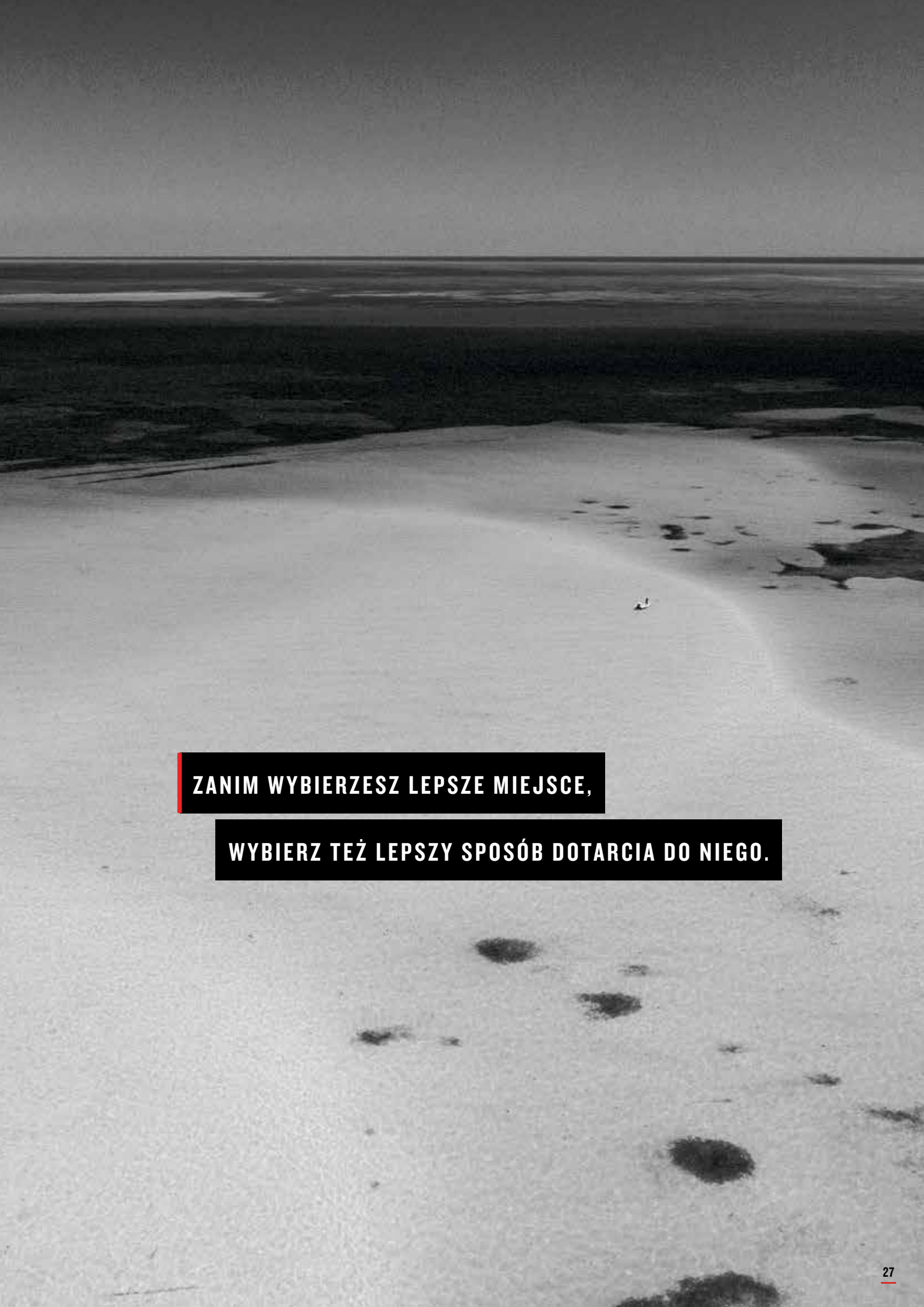


ZALETY:

- Mocowanie ze stopu aluminium ze sworzniami blokującymi wykonanymi ze stali nierdzewnej.
- Łatwy w użyciu mechanizm do wychylania/składania/rozkładania.
- Ergonomiczny, teleskopowy rumpel.

ZALETY:

- Mocowanie ze stopu aluminium ze sworzniami blokującymi wykonanymi ze stali nierdzewnej.
- Łatwy w użyciu mechanizm do wychylania/składania/rozkładania.
- Ergonomiczny, teleskopowy rumpel.



ZANIM WYBIERZESZ LEPSZE MIEJSCE,

WYBIERZ TEŻ LEPSZY SPOSÓB DOTARCIA DO NIEGO.

OSPRZĘT

WTYCZKA ZASILANIA SILNIKA DO TROLINGU

Wtyczka dwubolcowa 12, 24 lub 36 V gwarantuje solidne, bezpieczne połączenie. **8M4000953**



GNIAZDO ZASILANIA SILNIKA DO TROLINGU

Pasujące gniazdo dwubolcowe 12, 24 lub 36 V do instalacji na panelu dziobowym. **8M4000954**



KABEL DO PODŁĄCZENIA BATERII O ROZMIARZE 8 I BEZPIECZNIK Z WYŁĄCZNIKIEM Z RĘCZNYM RESETEM 50 A

Chroni silnik przed przepięciami elektrycznymi. **MM309922T**



BEZPIECZNIK Z RĘCZNYM RESETEM

Chroni silnik i okablowanie przed awarią połączenia. Prosty reset przyciskowy.

MM5870
(50-AMP)

8M0064076
(60-AMP)



ZŁĄCZE BATERII Z SYSTEMEM SZYBKIEGO MOCOWANIA

Odporne złącze do szybkiego wyjmowania, ładowania i przechowywania baterii. **8M0092072**



GNIAZDO SILNIKA DO TROLINGU

Zawiera kompozytową płytę montażową. Do stosowania z przewodami o rozmiarze 8 i 16. **8M0092066**



WTYCZKA ZAMIENNA SILNIKA DO TROLINGU

Łatwe podłączenie do gniazda silnika do trolingu. Do stosowania z przewodami o rozmiarze 8 i 16. **8M0092065**



ADAPTER GNIAZDA O ROZMIARZE 6 DLA SILNIKA DO TROLINGU

Do przewodu o rozmiarze 6. Do stosowania z gniazdem silnika do trolingu. **8M0092067**



KABLE ADAPTERA SONARU UNIWERSALNEGO 2D

(83/200 kHz TRADYCYJNY 2D) Silniki 2D wyposażone standardowo w złącze 7-pinowe niebieskie/szare Lowrance.

ZŁĄCZE 6-PINOWE LOWRANCE

8M4001959



ZŁĄCZE 6-PINOWE GARMIN

8M4001961



ZŁĄCZE 3-PINOWE VEXILAR

8M4001960



ZŁĄCZE 7-PINOWE HUMMINBIRD

8M4001962



KABLE ADAPTERA NOWEGO SONARU UNIWERSALNEGO HD+

Zapewnia obrazy 2D 83/200 kHz i HD 455/800 kHz poniżej silnika do trolingu.

9-PINOWY KABEL ADAPTERA SONARU HD+ LOWRANCE

Kompatybilny z jednostkami Lowrance HDS i Elite Ti2 z czarnym 9-pinowym portem przetwornikowym Xsonic. **8M4004174**

11-PINOWY KABEL ADAPTERA SONARU HUMMINBIRD

Kompatybilny z serią Humminbird Solix i Onix. **8M4004176**

KABEL ADAPTERA SONARU RAYMARINE HD+ AXIOM

Tylko sonar 2D 83/200 kHz. Kompatybilny z serią Raymarine Axiom i Axiom Pro. **8M4004180**

7-PINOWY KABEL ADAPTERA SONARU HD+ LOWRANCE

Kompatybilny z jednostkami Lowrance HDS, HDS Gen2, HDS Gen3, HDS Carbon, Elite Ti, Hook i Hook 2 z niebieskim 7-pinowym portem przetwornikowym. **8M4004175**

8-PINOWY KABEL ADAPTERA SONARU HD+ GARMIN

Kompatybilny z Garmin GPSmap, echoMAP, echoMAP CHIRP i echoMAP Plus. **8M4004178**

KABEL ADAPTERA SONARU HD+ RAYMARINE ELEMENT

Tylko sonar 2D 83/200 kHz. Kompatybilny z serią Raymarine Element. **8M4004179**

7-PINOWY KABEL ADAPTERA SONARU HD+ HUMMINBIRD

Kompatybilny z większością jednostek Humminbird Helix i większością starszych modeli (PiranhaMax serii 155, 300, 500, 600, 700, 800, 900 i 1100). **8M4004177**

15' PRZEDŁUŻACZ DO SONARU HD+ MOTORGUIDE

Zwiększa długość 15' wbudowanego sonaru uniwersalnego HD+ MotorGuide w przypadku elastycznych instalacji. Łączy bezpośrednio z adapterem MotorGuide podłączonym do silnika do trolingu. **8M4004245**



Zob. MotorGuide.com w celu uzyskania dalszych informacji.

GPS PINPOINT®

SYSTEM NAWIGACJI GPS PINPOINT®

Odbiornik GPS i dwucyfrowe kompasy zapewniają dokładne dane nawigacyjne dla precyzyjnej nawigacji autopilota. **8M0092070**



ZAMIENNY SYSTEM KONTROLI ZDALNEJ GPS PINPOINT®

8M0092071



ZESTAW STARTOWY NMEA 2000®

Zainstaluj wymaganą sieć NMEA 2000® dla nawigacji GPS Pinpoint®. **8M0107522**



BRAMKA XI GPS PINPOINT® SERII XI

Zapewnia płynną integrację MotorGuide serii Xi z technologiami sterowania GPS sonaru. **8M0092085**



MOCOWANIE

UNIWERSALNĄ PŁYTA MONTAŻOWA Z MECHANIZMEM SZYBKIEGO ZWALNIANIA

Szybko przypinaj lub odłączaj silniki ze sterowaniem kablowym lub elektrycznym. **8M0095972**



PŁYTA GÓRNA Z UNIWERSALNĄ PODSTAWĄ, Z MECHANIZMEM SZYBKIEGO ZWALNIANIA

Szybko i łatwo zmieniaj silniki. **8M0095973**



PODSTAWA

Sprawa, że instalacja i usunięcie silnika stają się szybkie i łatwe. Uniwersalny układ otworów. Kompatybilny z mocowaniami Gator® Flex 360, 20.8, 21, 21R, 24, 24R, X3, X3D i X5.

Czarne **MGA501A2**



Białe **MGA515A2**



WSPORNIKI Z MECHANIZMEM SZYBKIEGO ZWALNIANIA SERII XI

Białe kompozytowe **8M0092063**

Czarne kompozytowe **8M0120717**

Czarne aluminiowe **8M0092064**



IZOLATORY MONTAŻOWE

Absorbują wstrząsy i chronią elektronikę. Cztery w opakowaniu. **MGA015PB6**



UNIWERSALNY PRZEDŁUŻACZ UCHWYTU

Przedłuża uchwyt najbardziej popularnych silników sterowanych ręcznie rumplem. **MGA503A1**



PASKI MOCUJĄCE Z NOWEJ SERII TOUR

Kompatybilne z modelami Tour i Tour Pro. **8M4004181**



ZESTAW BOUNCE BUSTER™ Z NOWEJ SERII TOUR

Chroni silnik do trolingu przed uszkodzeniem, kiedy jest złożony. Kompatybilny z serią Tour. **8M4004182**



PASEK MOCUJĄCY

Regulowany pasek na rzepy zabezpiecza silnik do trolingu podczas przewożenia lub na wodzie. **MGA507A1**



BOUNCE BUSTER™

Chroni silnik do trolingu przed uszkodzeniem, kiedy jest złożony. Do stosowania z X5 i starszymi modelami. **MGA097B6**



STABILIZATOR MOCOWANIA SILNIKA DO TROLINGU RAM®

Chroni przed uszkodzeniem wał i głowicę silnika do trolingu, w trudnych warunkach. Odpowiedni do silników przeznaczonych do słodkiej i słonej wody.

Standardowy **8M4000977**
Długi **8M4000978**



ZESTAW MONTAŻOWY SILNIKA DO TROLINGU

Absorbuje wstrząsy i chroni elektronikę. Stalowe śruby i podkładki pasują do wszystkich silników do trolingu. Cztery na opakowanie **8M4000873**



BEZPRZEWODOWE SYSTEMY KONTROLI

BEZPRZEWODOWY SYSTEM KONTROLI ZDALNEJ SERII Xi

Ręczny system kontroli zdalnej, pilot, musi być zsynchronizowany z silnikiem do trolingu.

8M0092068



SYSTEM BEZPRZEWODOWY SERII Xi PEDAŁ NOŻNY

Intuicyjna obsługa podeszwą i piętą pozwala łatwo kontrolować sterowanie i zapewnić ciche, precyzyjne skręty, 50% szybsze niż w przypadku produktów konkurencyjnych. 8M0092069



ŚRUBY

NOWA ŚRUBA KATANA

Rozmiar piasty: 3.5"

Nasza nowa dwułopatkowa śruba Katana z ochroną przed wodorostami łączy konstrukcję wodolotową NASA i wiodącą w branży technologię Mercury Outboard Propeller, co pozwala zapewnić najmocniejszą i najefektywniejszą śrubę silnika do trolingu, jaka jest dostępna na rynku. Śruby Katana oferują wyższą moc i o 30% większą efektywność baterii w porównaniu z poprzednio oferowanymi śrubami, a poza tym spisują się doskonale w nurcie, na wodach płytkich i otwartych.

Śruba o średnicy 10.25" wykonana z czarnego nylonu wzmocnionego włóknem szklanym. W standardzie w serii Tour Pro i Tour: łatwa modernizacja istniejących silników do trolingu MotorGuide z piastą 3.5". Zestaw zawiera zawleczkę śruby, nakrętkę i podkładkę.

8M4004173



MACHETE III

Rozmiar piasty: 3.5"

Aluminiowa
8M0092068

Szara
MGA089G



EFEKTYWNA ŚRUBA

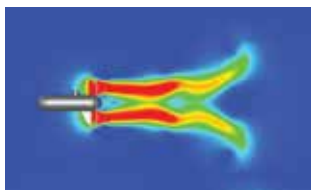
Rozmiar piasty: 3"

Kompatybilna z wałem 30" R3-30 funtów.

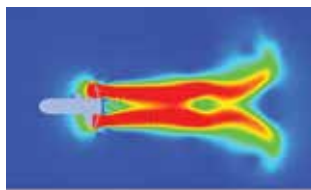
MGA0476B



POPRIEDNIE ŚRUBY DWUŁOPATKOWE



NOWA ŚRUBA KATANA



PRĘDKOŚĆ WODY

WYSOKA

NISKA

KLUCZ DO ŚRUBY NINJA™

Umożliwia szybkie zmiany śruby. Dostarczany wraz z zapasową nakrętką śruby i dwoma zawleczkami.

MGA050B6



WSZYSTKO, CZEGO WĘDKARZ POTRZEBUJE.

I NIC, CO JEST MU NIEPOTRZEBNE.



MODEL	NUMER CZĘŚCI	UCIĄG SZCZYTOWY (lb)	KOLUMNA	MAKS. POBÓR PRĄDU	VOLT	KONTROLA PRĘDKOŚCI
SŁODKA WODA – STER CIĘGNAMI						
TR PRO-82 45" GPS	941900020	82	45"	56	24	Regulacja Cyfrowa
TR PRO-109 45" GPS	941900030	109	45"	41	36	Regulacja Cyfrowa
TR PRO-82 45" GPS HD+SNR	941900040	82	45"	56	24	Regulacja Cyfrowa
TR PRO-109 45" GPS HD+SNR	941900050	109	45"	41	36	Regulacja Cyfrowa
TR-82 45"	942100020	82	45"	56	24	Regulacja Cyfrowa
TR-109 45"	942100030	109	45"	41	36	Regulacja Cyfrowa
TR-82 45" HD+SNR	942100040	82	45"	56	24	Regulacja Cyfrowa
TR-109 45" HD+SNR	942100050	109	45"	41	36	Regulacja Cyfrowa
X3-45FW 36"	940200050	45	36"	38	12	5
X3-45FW 45"	940200060	45	45"	38	12	5
X3-45FW 50"	940200070	45	50"	38	12	5
X3-55FW 36"	940200080	55	36"	52	12	5
X3-55FW 45"	940200090	55	45"	52	12	5
X3-55FW 50"	940200100	55	50"	52	12	5
X3-70FW 45"	940200110	70	45"	42	24	5
X3-70FW 50"	940200120	70	50"	42	24	5
X3-55FW 36" DIGITAL	940200220	55	36"	52	12	Regulacja Cyfrowa
X3-55FW 45" DIGITAL	940200170	55	45"	52	12	Regulacja Cyfrowa
X3-70FW 45" DIGITAL	940200180	70	45"	42	24	Regulacja Cyfrowa
SŁODKA WODA – STER ELEKTRYCZNY						
Xi5-55FW 48" GPS 2D SNR	940800211	55	48"	52	12	Regulacja Cyfrowa
Xi5-55FW 54" GPS 2D SNR	940800220	55	54"	52	12	Regulacja Cyfrowa
Xi5-80FW 45" GPS 2D SNR	940800270	80	45"	56	24	Regulacja Cyfrowa
Xi5-80FW 54" GPS 2D SNR	940800230	80	54"	56	24	Regulacja Cyfrowa
Xi5-80FW 60" GPS 2D SNR	940800240	80	60"	56	24	Regulacja Cyfrowa
Xi5-80FW 72" GPS 2D SNR	940800350	80	72"	56	24	Regulacja Cyfrowa
Xi5-105FW 48" GPS 2D SNR	940800280	105	48"	41	36	Regulacja Cyfrowa
Xi5-105FW 54" GPS 2D SNR	940800250	105	54"	41	36	Regulacja Cyfrowa
Xi5-105FW 60" GPS 2D SNR	940800260	105	60"	41	36	Regulacja Cyfrowa
Xi5-105FW 72" GPS 2D SNR	940800360	105	72"	41	36	Regulacja Cyfrowa
Xi3-45FW 48"	940700140	45	48"	38	12	Regulacja Cyfrowa
Xi3-55FW 48"	940700160	55	48"	52	12	Regulacja Cyfrowa
Xi3-55FW 54"	940700170	55	54"	52	12	Regulacja Cyfrowa
Xi3-55FW 60"	940700180	55	60"	52	12	Regulacja Cyfrowa
Xi3-70FW 54"	940700190	70	54"	42	24	Regulacja Cyfrowa
Xi3-70FW 60"	940700200	70	60"	42	24	Regulacja Cyfrowa
Xi3-55FW 48" GPS	940700010	55	48"	52	12	Regulacja Cyfrowa
Xi3-55FW 54" GPS	940700020	55	54"	52	12	Regulacja Cyfrowa
Xi3-70FW 54" GPS	940700030	70	54"	42	24	Regulacja Cyfrowa
Xi3-55FW 54" GPS 2D SNR	940700100	55	54"	52	12	Regulacja Cyfrowa
Xi3-70FW 54" GPS 2D SNR	940700120	70	54"	42	24	Regulacja Cyfrowa
Xi3-70FW 60" GPS 2D SNR	940700130	70	60"	42	24	Regulacja Cyfrowa

KIERUNKI OBROTÓW SILNIKA	WSKAŹNIK KIERUNKOWY	STEROWANIE	ŚRUBA NAPĘDOWA	ZINTEGROWANY SONAR	PINPOINT GPS	BRAMA PINPOINT GPS
SŁODKA WODA – STER CIĘGNAMI						
Do przodu	Podświetlony	Cięgna - Pedal/ Zdalne - Pinpoint® GPS	Dwułopatkowa śruba Katana	-	-	-
Do przodu	Podświetlony	Cięgna - Pedal/ Zdalne - Pinpoint® GPS	Dwułopatkowa śruba Katana	-	-	-
Do przodu	Podświetlony	Cięgna - Pedal/ Zdalne - Pinpoint® GPS	Dwułopatkowa śruba Katana	HD+	Tak	-
Do przodu	Podświetlony	Cięgna - Pedal/ Zdalne - Pinpoint® GPS	Dwułopatkowa śruba Katana	HD+	Tak	-
Do przodu	Podświetlony	Sterowanie cięgnami typu pull-pull – kontrola przy użyciu pedału	Dwułopatkowa śruba Katana	-	-	-
Do przodu	Podświetlony	Sterowanie cięgnami typu pull-pull – kontrola przy użyciu pedału	Dwułopatkowa śruba Katana	-	-	-
Do przodu	Podświetlony	Sterowanie cięgnami typu pull-pull – kontrola przy użyciu pedału	Dwułopatkowa śruba Katana	HD+	-	-
Do przodu	Podświetlony	Sterowanie cięgnami typu pull-pull – kontrola przy użyciu pedału	Dwułopatkowa śruba Katana	HD+	-	-
Do przodu	Tak	Sterowanie cięgnami typu pull-pull – kontrola przy użyciu pedału	Dwułopatkowa śruba Katana	-	-	-
Do przodu	Tak	Sterowanie cięgnami typu pull-pull – kontrola przy użyciu pedału	Dwułopatkowa śruba Katana	-	-	-
Do przodu	Tak	Sterowanie cięgnami typu pull-pull – kontrola przy użyciu pedału	Dwułopatkowa śruba Katana	-	-	-
Do przodu	Tak	Sterowanie cięgnami typu pull-pull – kontrola przy użyciu pedału	Dwułopatkowa śruba Katana	-	-	-
Do przodu	Tak	Sterowanie cięgnami typu pull-pull – kontrola przy użyciu pedału	Dwułopatkowa śruba Katana	-	-	-
Do przodu	Tak	Sterowanie cięgnami typu pull-pull – kontrola przy użyciu pedału	Dwułopatkowa śruba Katana	-	-	-
Do przodu	Tak	Sterowanie cięgnami typu pull-pull – kontrola przy użyciu pedału	Dwułopatkowa śruba Katana	-	-	-
Do przodu	Podświetlony	Sterowanie cięgnami typu pull-pull – kontrola przy użyciu pedału	Dwułopatkowa śruba Katana	-	-	-
Do przodu	Podświetlony	Sterowanie cięgnami typu pull-pull – kontrola przy użyciu pedału	Dwułopatkowa śruba Katana	-	-	-
Do przodu	Podświetlony	Sterowanie cięgnami typu pull-pull – kontrola przy użyciu pedału	Dwułopatkowa śruba Katana	-	-	-
SŁODKA WODA – STER ELEKTRYCZNY						
Do przodu		Bezprzewodowy pedał/system kontroli zdalnej GPS Pinpoint®	Trzyłopatkowa śruba Machete	2D Sonar	Tak	Kompatybilny
Do przodu		Bezprzewodowy pedał/system kontroli zdalnej GPS Pinpoint®	Trzyłopatkowa śruba Machete	2D Sonar	Tak	Kompatybilny
Do przodu		Bezprzewodowy pedał/system kontroli zdalnej GPS Pinpoint®	Trzyłopatkowa śruba Machete	2D Sonar	Tak	Kompatybilny
Do przodu		Bezprzewodowy pedał/system kontroli zdalnej GPS Pinpoint®	Trzyłopatkowa śruba Machete	2D Sonar	Tak	Kompatybilny
Do przodu		Bezprzewodowy pedał/system kontroli zdalnej GPS Pinpoint®	Trzyłopatkowa śruba Machete	2D Sonar	Tak	Kompatybilny
Do przodu		Bezprzewodowy pedał/system kontroli zdalnej GPS Pinpoint®	Trzyłopatkowa śruba Machete	2D Sonar	Tak	Kompatybilny
Do przodu		Bezprzewodowy pedał/system kontroli zdalnej GPS Pinpoint®	Trzyłopatkowa śruba Machete	2D Sonar	Tak	Kompatybilny
Do przodu		Bezprzewodowy pedał/system kontroli zdalnej GPS Pinpoint®	Trzyłopatkowa śruba Machete	2D Sonar	Tak	Kompatybilny
Do przodu		Bezprzewodowy pedał/system kontroli zdalnej GPS Pinpoint®	Trzyłopatkowa śruba Machete	2D Sonar	Tak	Kompatybilny
Do przodu		Bezprzewodowy system kontroli zdalnej	Trzyłopatkowa śruba Machete	-	-	Kompatybilny
Do przodu		Bezprzewodowy system kontroli zdalnej	Trzyłopatkowa śruba Machete	-	-	Kompatybilny
Do przodu		Bezprzewodowy system kontroli zdalnej	Trzyłopatkowa śruba Machete	-	-	Kompatybilny
Do przodu		Bezprzewodowy system kontroli zdalnej	Trzyłopatkowa śruba Machete	-	-	Kompatybilny
Do przodu		Bezprzewodowy system kontroli zdalnej	Trzyłopatkowa śruba Machete	-	-	Kompatybilny
Do przodu		Bezprzewodowy system kontroli zdalnej	Trzyłopatkowa śruba Machete	-	-	Kompatybilny
Do przodu		Bezprzewodowy system kontroli zdalnej	Trzyłopatkowa śruba Machete	-	Tak	Kompatybilny
Do przodu		System kontroli zdalnej GPS Pinpoint®	Trzyłopatkowa śruba Machete	-	Tak	Kompatybilny
Do przodu		System kontroli zdalnej GPS Pinpoint®	Trzyłopatkowa śruba Machete	-	Tak	Kompatybilny
Do przodu		System kontroli zdalnej GPS Pinpoint®	Trzyłopatkowa śruba Machete	2D Sonar	Tak	Kompatybilny
Do przodu		System kontroli zdalnej GPS Pinpoint®	Trzyłopatkowa śruba Machete	2D Sonar	Tak	Kompatybilny
Do przodu		System kontroli zdalnej GPS Pinpoint®	Trzyłopatkowa śruba Machete	2D Sonar	Tak	Kompatybilny

MODEL	NUMER CZĘŚCI	UCIĄG SZCZYTOWY (lb)	KOLUMNA	MAKS. POBÓR PRĄDU	VOLT	KONTROLA PRĘDKOŚCI
SŁODKA WODA – RUMFLOWY						
R5-70FW 42" DIGITAL	940300030	70	42"	42	24	Regulacja Cyfrowa
R5-80FW 42" DIGITAL	940300040	80	42"	56	24	Regulacja Cyfrowa
R5-105FW 42" DIGITAL	940300050	105	42"	36	36	Regulacja Cyfrowa
R3-30FW 30"	940100170	30	30"	36	12	5
R3-40FW 36"	940100160	40	36"	42	12	5
R3-45FW 36"	940100150	45	36"	44	12	5
R3-55FW 36"	940100140	55	36"	49	12	5
R3-40FW 36" DIGITAL	940100200	40	36"	42	12	Regulacja Cyfrowa
R3-45FW 36" DIGITAL	940100180	45	36"	44	12	Regulacja Cyfrowa
R3-55FW 36" DIGITAL	940100190	55	36"	59	12	Regulacja Cyfrowa
R3-55FW 42" DIGITAL	940100210	55	42"	59	12	Regulacja Cyfrowa
SŁONA WODA – STER ELEKTRYCZNY						
Xi5-55SW 54" GPS	941700080	55	54"	52	12	Regulacja Cyfrowa
Xi5-80SW 48" GPS	941700110	80	48"	56	24	Regulacja Cyfrowa
Xi5-80SW 60" GPS	941700090	80	60"	56	24	Regulacja Cyfrowa
Xi5-105SW 60" GPS	941700100	105	60"	41	36	Regulacja Cyfrowa
Xi5-105SW 72" GPS	941700170	105	72"	41	36	Regulacja Cyfrowa
Xi3-55SW 48" GPS	941600050	55	48"	52	12	Regulacja Cyfrowa
Xi3-55SW 54" GPS	941600060	55	54"	52	12	Regulacja Cyfrowa
Xi3-55SW 60" GPS	941600090	55	60"	52	12	Regulacja Cyfrowa
Xi3-70SW 54" GPS	941600070	70	54"	42	24	Regulacja Cyfrowa
Xi3-70SW 60" GPS	941600080	70	60"	42	24	Regulacja Cyfrowa
SŁONA WODA – RUMFLOWY						
R5-80SW 42" DIGITAL	941100010	80	42"	56	24	Regulacja Cyfrowa
R5-105SW 50" DIGITAL	941100020	105	50"	36	36	Regulacja Cyfrowa
R3-45SW 36" DIGITAL	941000010	45	36"	44	12	Regulacja Cyfrowa
R3-55SW 36" DIGITAL	941000020	55	36"	59	12	Regulacja Cyfrowa

KIERUNKI OBROTÓW SILNIKA	WSKAŹNIK KIERUNKOWY	STEROWANIE	ŚRUBA NAPĘDOWA	ZINTEGROWANY SONAR	PINPOINT GPS	BRAMA PINPOINT GPS
-----------------------------	------------------------	------------	----------------	-----------------------	--------------	-----------------------

SŁODKA WODA – RUMFLOWY

Do przodu/Wstecz		Obrotowy/Uchwyt	Trzyłopatkowa śruba Machete	-	-	-
Do przodu/Wstecz		Obrotowy/Uchwyt	Trzyłopatkowa śruba Machete	-	-	-
Do przodu/Wstecz		Obrotowy/Uchwyt	Trzyłopatkowa śruba Machete	-	-	-
Do przodu/2 Wstecz		Obrotowy/Uchwyt	Trzyłopatkowa śruba Machete	-	-	-
Do przodu/2 Wstecz		Obrotowy/Uchwyt	Trzyłopatkowa śruba Machete	-	-	-
Do przodu/2 Wstecz		Obrotowy/Uchwyt	Trzyłopatkowa śruba Machete	-	-	-
Do przodu/2 Wstecz		Obrotowy/Uchwyt	Trzyłopatkowa śruba Machete	-	-	-
Do przodu/Wstecz		Obrotowy/Uchwyt	Trzyłopatkowa śruba Machete	-	-	-
Do przodu/Wstecz		Obrotowy/Uchwyt	Trzyłopatkowa śruba Machete	-	-	-
Do przodu/Wstecz		Obrotowy/Uchwyt	Trzyłopatkowa śruba Machete	-	-	-
Do przodu/Wstecz		Obrotowy/Uchwyt	Trzyłopatkowa śruba Machete	-	-	-

SŁONA WODA – STER ELEKTRYCZNY

Do przodu		System kontroli zdalnej GPS Pinpoint®	Trzyłopatkowa śruba Machete	-	Tak	Kompatybilny
Do przodu		System kontroli zdalnej GPS Pinpoint®	Trzyłopatkowa śruba Machete	-	Tak	Kompatybilny
Do przodu		System kontroli zdalnej GPS Pinpoint®	Trzyłopatkowa śruba Machete	-	Tak	Kompatybilny
Do przodu		System kontroli zdalnej GPS Pinpoint®	Trzyłopatkowa śruba Machete	-	Tak	Kompatybilny
Do przodu		System kontroli zdalnej GPS Pinpoint®	Trzyłopatkowa śruba Machete	-	Tak	Kompatybilny
Do przodu		System kontroli zdalnej GPS Pinpoint®	Trzyłopatkowa śruba Machete	-	Tak	Kompatybilny
Do przodu		System kontroli zdalnej GPS Pinpoint®	Trzyłopatkowa śruba Machete	-	Tak	Kompatybilny
Do przodu		System kontroli zdalnej GPS Pinpoint®	Trzyłopatkowa śruba Machete	-	Tak	Kompatybilny
Do przodu		System kontroli zdalnej GPS Pinpoint®	Trzyłopatkowa śruba Machete	-	Tak	Kompatybilny
Do przodu		System kontroli zdalnej GPS Pinpoint®	Trzyłopatkowa śruba Machete	-	Tak	Kompatybilny

SŁONA WODA – RUMFLOWY

Do przodu/Wstecz	Podświetlony	Obrotowy/Uchwyt	Trzyłopatkowa śruba Machete	-	-	-
Do przodu/Wstecz	Podświetlony	Obrotowy/Uchwyt	Trzyłopatkowa śruba Machete	-	-	-
Do przodu/Wstecz	Tak	Obrotowy/Uchwyt	Trzyłopatkowa śruba Machete	-	-	-
Do przodu/Wstecz	Tak	Obrotowy/Uchwyt	Trzyłopatkowa śruba Machete	-	-	-



System kontroli jakości
Brunswick Marine in EMEA
posiada certyfikat ISO 9001

© 2020 Brunswick Marine in EMEA. All Rights Reserved. Part #: 9M0102297

Brunswick Marine in EMEA nieustannie poszukuje środków do ulepszania produktów, które projektuje, produkuje i rozprowadza. Cały wysiłek jest włożony w produkcję literatury dotyczącej sprzedaży oraz usług, która będzie aktualna. Zmiany specyfikacji jej silników, łodzi oraz akcesoriów dokonywane są na bieżąco.

Broszura ta nie powinna być traktowana jako dokładny przewodnik po najnowszych specyfikacjach. Broszura ta nie stanowi również oferty sprzedaży żadnej konkretnej części do silnika, łodzi lub wyposażenia. Dystrybutorzy oraz dealerzy nie są agentami Brunswick Marine in EMEA i nie mają upoważnienia do wiązania Brunswick Marine in EMEA żadnym wyrażonym zobowiązaniem lub reprezentacją, wyłączając lecz nie ograniczając się do reprezentacji produktów, sprzedaży, zastosowań lub natury serwisowej.

Nie wszystkie produkty są dostępne we wszystkich krajach, część produktów jest dostępna tylko w ograniczonej ilości. Niektóre produkty zaprezentowane w tym katalogu są wyposażone w opcjonalne akcesoria. Skontaktuj się ze swoim lokalnym dealerem.